

2021年11月25日(木)  
渋谷スクランブルスクエア株式会社

## 「みんな違って、みんなクリスマス。」をテーマに 「Shibuya Scramble Xmas」を本日11月25日(木)よりスタート!

総勢50人以上の出演者が、渋谷で過ごす、それぞれのクリスマス

「渋谷スクランブルスクエア」(以下、本施設)は、本日2021年11月25日(木)から12月25日(土)の期間、「Shibuya Scramble Xmas - みんな違って、みんなクリスマス。-」(以下、本フェア)と題して、クリスマスフェアを開催します。

本フェアのテーマは「みんな違って、みんなクリスマス。」。新型コロナウイルス感染拡大防止のため、さまざまな制約がある中でも、クリスマスを楽しむことを肯定する発信を行いたいという思いのもと、年齢、性別、国籍にとらわれない、多様な方々のクリスマスの楽しみ方を表現することで、お客さまがおもしろおもしろのクリスマスを楽しみ、過ごすことの価値を感じられるクリスマスフェアを目指します。



▲Shibuya Scramble Xmas ビジュアル

本フェアでは、さまざまな人々が、それぞれのクリスマスを楽しみ、過ごすことを肯定できるようなクリエイティブの発信や、イベント・キャンペーンを実施します。

クリエイティブでは、本フェアのテーマに共感してくださった総勢50名以上の方々にご出演いただくと共に、インタビューを通しお聞きした渋谷で過ごすおもしろおもしろのクリスマスを、従来のクリスマスカラーにとらわれないカラーリングでポスターのビジュアルやムービーで表現しました。この表現を通して、多様性を象徴する街である渋谷に活気をつくるとともに、そんな活気のある渋谷で、クリスマスを過ごしたいと思っていただけたら、という想いを込めました。

7階イベントスペース<L×7(エルバイセブン)>では、共感する作品に想いを重ねて自分だけのプレゼントをみつけてもらう「Shibuya Scramble Xmas Market」を開催。キャンペーンでは、本施設へ日頃お越しいただいているの方々から、まだお越しいただけていないの方々まで、どなたでも本施設がおすすめする素敵なクリスマスギフトにご応募ができる「Xmas Scramble Present」や、本施設すべてのショップ&レストランでのお買いもののレシートでご応募ができる「Xmas Scramble Surprise」を実施します。

その他、1階TOKYU Foodshow EDGE(トウキョウフードショー エッジ)<Atelier Anniversary(アトリエ アニバーサリー)>や7階<Trueberry(トゥルーベリー)>などでは、本施設限定や期間限定のメニューを販売。12階<TEPPANYAKI 10(テップンヤキテン)>、13階<José Luis(ホセ・ルイス)>などのレストラン各ショップではクリスマス限定コースといった、スペシャルなクリスマスグルメが揃います。

展望施設「SHIBUYA SKY」では、「東京2020大会」パラリンピックのポスターを手掛けたデザインユニット「GOO CHOKI PAR(グーチョキパー)」が描く空想の花々のグラフィック装飾「Flower Wrapping(フラワーラッピング)」を行います。SHIBUYA SKYからの眺望を多種多様な花々が彩り、この時期限定の特別な景色を演出します。

また、あわせてクリスマスフェア期間、渋谷スクランブルスクエアのビルの照明および、SHIBUYA SKY屋上のサーチライト「CROSSING LIGHT」は、クリスマス期間限定の特別演出となり、渋谷の街に彩りを加え、渋谷を日々利用される方も、観光で渋谷を訪れる方へも、この時期だけの特別な渋谷の街の景色をお届けします。

<本件に関する報道関係者さまからのお問合せ先>  
渋谷スクランブルスクエアPR事務局(株式会社サニーサイドアップ内)  
担当:金井(080-7310-0134)、齋藤(090-6531-6108)、福井、岩崎  
E-mail: scramble\_square\_pr@ssu.co.jp

## ■Shibuya Scramble Xmas 概要

期 間 : 2021年11月25日(木)～12月25日(土)  
テ ー マ : Shibuya Scramble Xmas - みんな違って、みんなクリスマス。 -  
特 設 ペ ー ジ : [https://www.shibuya-scramble-square.com/2021\\_christmas](https://www.shibuya-scramble-square.com/2021_christmas)

## ■クリエイティブ

本フェアのテーマである「みんな違って、みんなクリスマス。」は、「クリスマスのカタチは50人いたら、50色あっていい。おもしろいクリスマスを過ごし、分かち合おう」という想いを表現したステートメントです。「ちがいを ちからに 変える街。渋谷区」というスローガンをかかげる渋谷の様々な場所を舞台に、総勢50人以上の方々に出演いただいたビジュアルは、渋谷らしい多様性にあふれたクリスマスのビジュアルとなっています。メイクアップアーティスト/僧侶の西村宏堂さん、YouTuberのこばにゃんさん、東京パラリンピックの閉会式でも話題になったおばあちゃんと孫のユニットSISさん、芸人のバビロンさんや、タレントの大倉士門さん、渋谷在住のバーチャルヒューマンmemeちゃんなど、そのほか一般の方々含め、多様な広がりのある方々に出演いただいています。

## □Shibuya Scramble Xmas ログ&ステートメントビジュアル



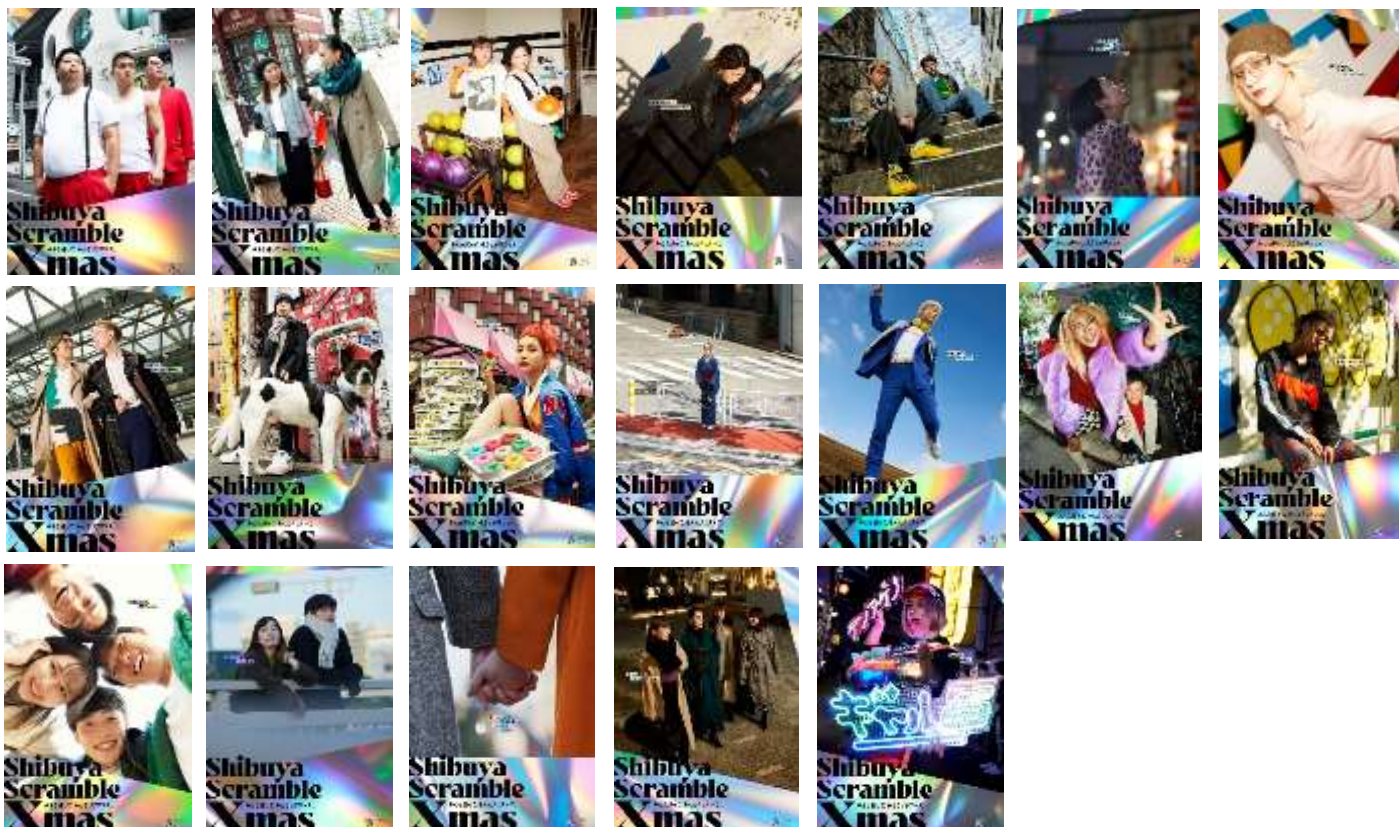
▲ロゴビジュアル



▲ステートメントビジュアル

## □ポスタービジュアル (全33種類)





▲Shibuya Scramble Xmas 総勢 50 人以上のビジュアル

### □Special Movie

おもいおもいのクリスマスを切り取ったスペシャルムービーです。大切な誰かと楽しむ人、渋谷で過ごす人、自分にごほうびを買ってあげる人など、それぞれの過ごし方を描くことで、「みんな違って、みんなクリスマス。」を楽しもうというメッセージを発信します。

<SHIBUYA SCRAMBLE SQUARE OFFICIAL Youtube>

VER.1 <https://www.youtube.com/watch?v=MjtlrkipFJk> / VER.2 <https://www.youtube.com/watch?v=7sdhDjDOeu8>

※縦型 Movie は本施設館内にて放映します



▲Special Movie サムネイル



▲縦型 Movie サムネイル

### □渋谷ジャック企画

渋谷のさまざまな場所で撮影をおこなったビジュアルを、渋谷の街のメディアへ露出を行うことで、渋谷の街全体に活気を与える展開を行います。



▲渋谷の街のメディアでの展開

## □クリエイティブ出演者の声（参加者の中から一部）



### 西村宏堂さん（メイクアップアーティスト/僧侶）

「わたしたちの間には違いがあるかもしれない、でも幸せになりたいという気持ちはみんな似ているはず。みんなが笑顔で、心温まるホリデーシーズンを過ごされることを願っています。」



### コバにゃんさん（タレント、インフルエンサー）

「皆さま色々な立場や状況があると思います。お仕事をされている方、学生の方、家事育児をされている方。だからこそ、それぞれの楽しみ方で、それぞれの役割でクリスマスを盛り上げていけたらいいなと思います。人には人のクリスマス。良い日をみんなの力で！」



### SISさん（ダンサー） / ばあばさん（主婦）

「今回のテーマについての感想ですが、去年はコロナで自粛ムードでしたが、今年はかなり感染者数も減り街並みが色づき始めました。そこにさまざまな人々が集まり、個人個人が過ごしたいクリスマスが過ごせる今年にピッタリなテーマだと思いました。」

## ■イベント

### □7階：交差する、アーティストの想い。「Shibuya Scramble Xmas Market」

開業2周年のクリスマスプロジェクトとして、渋谷カルチャーの発展と、コロナ禍のアーティストの活動を応援することを目指したイベントです。今回、作品づくりにさまざまな想いを持つアーティストを一般公募で募集、のべ30組の出展が決定しました。想い、作品、ジャンルがスクランブルする、2日限りの渋谷らしいクリスマスマーケットです。新型コロナウイルスの感染拡大により発表の場を失ったアーティストへ場所を提供することで、渋谷カルチャーの発展をサポートしていきます。また、売上の一部は渋谷で活動する文化団体などへの寄付を予定しています。

（※参加アーティスト、出展作品などの詳細は後日、HP等で発表します）

開催期間：12月4日（土）～12月5日（日）

開催場所：7階イベントスペース「L×7（エルバイセブン）」



▲L×7の装飾イメージ

## ■キャンペーン

### □【だれでも応募できる！】Xmas Scramble Present

期間中、本フェア特設サイト内「Xmas Special Recommend」のプレゼント対象商品から、商品を選び、ご応募いただくと、抽選で10名さまにご希望の商品をプレゼント。

-応募方法-

本フェア特設サイトのXmas Scramble Presentの応募フォームより、ご希望の商品をお選びいただき、必要事項を入力するだけで、お買いものをしなくても、どなたでも簡単にご応募いただけます。

### □【お買い物で当たる！】Xmas Scramble Surprise

期間中、本施設のショップ&レストランにてお買い上げいただいた税込5,000円分のレシート(5枚まで合算可)ごとに1口ご応募いただけます。おひとりさま、何口でもご応募が可能。抽選で100名さまに、1万円分の渋谷スクランブルスクエア商品券をプレゼント。

-応募方法-

本フェア特設サイトのXmas Scramble Surpriseの応募フォームより、お買い上げいただいたレシート画像の投稿と必要事項を入力するだけで、ご応募いただけます。

※どちらのキャンペーンも、渋谷スクランブルスクエアアプリ会員のお客さまは当選確率が2倍になります（応募フォームにて、ドットペイIDをご入力いただきます）

## ■Xmas Special Recommend

大切な人に、自分へのご褒美に。渋谷スクランブルスクエアのおすすめクリスマスギフト。

2階



< CONVERSE TOKYO(コンバース トウキョウ)>  
「ボアショッパーバック」

モコモコとした可愛いルックスなのに、しっかり収納できる優秀バッグ。スタイルにあわせて使えるショルダーベルト付き。

12,100円

4階



< VASIC (ヴァジック) >  
「Ever Mini Mini」

携帯とお財布、リップなど、必要なものだけを入れて身軽にお出かけするのにぴったり。バック in バックとしても使えるミニバッグ。

44,000円

5階



< COACH (コーチ) >  
「バッグ」

多忙な平日から楽しいことのでいっばいの週末までさまざまな場面で活躍する“フィールドトート”。アルペンをイメージしたパッチやコーチのマスコット「レキシー」のパッチが目惹くアイテムです。

93,500円

※12月上旬発売

5階



< 4℃ 2021 Christmas Stage “wish the stella” (ヨンドシー 2021 クリスマスステージ “ウィッシュ ザ ステラ”) >  
「渋谷スクランブルスクエア店限定色クリスマス限定ペアネックレス」

流れ星をイメージしたクリスマス限定ペアネックレスを渋谷スクランブルスクエア店限定色でご用意。

30,800円/渋谷スクランブルスクエア限定色

期間限定出店：12月9日(木)～26日(日)

出店場所：Event Stage 5A

6階



< JILLSTUART (ジルステUART ビューティ) >  
「ブリリアントジュエレルレット イットスノージュエリーシアター」

太陽の下、純白の雪と美しい宝石が出会い生まれる輝き。まるで奇跡の瞬間を閉じ込めたような、シアターコフレ。

11,000円/数量限定

12月3日(金)～※なくなり次第終了

6階



< BOBBI BROWN (ボビイ ブラウン) >  
「ゴールデン イリュージョン アイシャドウ パレット(限定品)」

重ねて美しく、ポイント使用で印象的に。スモークルックが楽しめる、12カラーが煌めく豪華パレットが登場。

9,900円

11月26日(金)～※なくなり次第終了

7階



< TOMORROWLAND (トゥモロランド) >  
「ラムカシミア クルーネックプルオーバー」

「MACPHEE」の上質なウールカシミア素材の5Gニット。冬のスタイリングに幅広く活躍してくれる万能なアイテム。

19,800円

8階



< THE SHOP (ザ・ショップ) >  
「THE MUFFLER」

無漂白のカシミアを使い、生成りの糸そのまま染め上げ。素材のダメージが少なく、柔らかくてナチュラルな風合いが魅力。

29,700円

## ■Xmas Special Gourmet

大切な人と過ごす時間や、自分へのご褒美を彩る渋谷スクランブルスクエアのクリスマスグルメ。

トウキョウフードショー エッジ

1階：TOKYU Foodshow EDGE

<Atelier Anniversary(アトリエ ア  
ニバーサリー)>  
「ロイヤルツリーピスタチオ」



きめ細かくふんわり食感のコクがあるのに甘さ控えめで口溶けのよい生クリームの絶妙なハーモニーのショートケーキには、ローストしてうまみを凝縮したピスタチオペーストと濃厚なホワイトチョコレートをミックスしたなめらかなクリームをクリスマスツリーに見立ててたっぷりと絞りました。

5,184 円/渋谷スクランブルスクエア限定

トウキョウフードショー エッジ

1階：TOKYU Foodshow EDGE

<フィリップ・コンティチーニ>  
「ブッシュ マロンマンダリン」



マロンムースで口どけの良いビスキュイマロン、マンダリンコンポート、マロンペーストを包み、ザクザクのクルスティアンアモンドが敷かれています。マロンとマンダリンの新鮮なコンビネーションをお楽しみください。

4,860 円/渋谷スクランブルスクエア限定

エキュートエディション

1階：ecute EDITION

<カタヌキヤ>  
「型ぬきバウム3個セットクリスマス」



クリスマスの季節に登場する型抜きバウムバウム！いちご風味のサンタバウ、メープル味のトナカイバンダに塩キャラメルの親子バンダをセットにしました。

1,674 円

出店場所：POPUP I

エキュートエディション

1階：ecute EDITION

<FRUCTUS (フラクタス) >  
「ノエル ピステグリア」



2種のピスタチオペーストを使用した贅沢ピスタチオムースと甘酸っぱい自家製チェリーのコンポートを閉じ込めたクリスマスカラーの可愛いケーキです。

3,900 円/渋谷スクランブルスクエア限定

期間限定：12月23日(木)～25日(土)

6階

<ANNA'S by Landtmann (アン  
ナズバイ ラントマン) >  
「ベリーとピスタチオのミルクシ  
ェイク」



ホワイトチョコベリーとピスタチオミルクが2層になった、クリスマス期間限定のミルクシェイクです。

1,100 円

7階

<Trueberry (トゥルーベリー) >  
SHIBUYA ヴィーガンパフェ



渋谷スクランブルスクエア開業当初人気であった VEGAN パフェを期間限定で復活しました。3色のゼリーと、豆乳バニラアイスクリーム、Trueberry で人気のスーパーフードのチアシード、カカオニブで構成しています。

1,490 円

12階

<TEPPANYAKI 10 (テップンヤ  
キテン) >  
「クリスマスコース」



鉄板焼きの豪快さが感じられる一体感のある空間で極上ワインと絶品鉄板焼きのマリアージュを！聖なる夜を華やかに彩るクリスマスディナーコースをご用意します。

16,000 円/期間限定

12月23日(木)～26日(日)

13階

<José Luis(ホセ・ルイス)>  
「Christmas Dinner」



Jose Luis JAPAN がお送りする、クリスマスにぴったりな贅沢なコース。【オマール海老のガスパチョ、ピンチョス、フォアグラピンチョス、サラダ、アヒージョ、黒毛和牛の炙り、3種カニのスフレトルティージャとバエリヤ、なめらかなクーベルチュールショコラ】の8品。

8,800 円

## 渋谷上空229m 冬の景色を彩る空間装飾 「Flower Wrapping」開催

SHIBUYA SKYの眺望に空想の花々を咲かせる、期間限定の特別演出！

展望施設「SHIBUYA SKY」では、2021年11月25日（木）から2022年1月10日（月）の期間、冬の景色を彩る空間装飾「Flower Wrapping」を開催します。「Flower Wrapping」では、46階屋内展望回廊「SKY GALLERY」と屋上展望空間「SKY STAGE」を、「東京2020大会」パラリンピックのポスターを手掛けたデザインユニット「GOO CHOKI PAR」が描く空想の花々のグラフィック装飾で彩ります。SHIBUYA SKY から見える東京の街並みや刻々と変わる空と、多種多様で色鮮やかな花のアートワークを照らし合わせることで、普段とは異なる景色をご覧いただけます。

また、あわせて、2021年11月25日（木）から12月25日（土）の期間、SHIBUYA SKY 屋上のサーチライト「CROSSING LIGHT」および渋谷スクランブルスクエアのビルの照明は、クリスマス期間限定の特別演出となります。

日々渋谷を利用される方も、観光で渋谷を訪れる方も、SHIBUYA SKY のこの時期だけの特別な空間の中、日常から解き放たれ、素敵なひとときをお楽しみください。



▲メインビジュアル

### ■Flower Wrapping

○開催日時：2021年11月25日（木）～2022年1月10日（月）

○開催場所：46階屋内展望回廊「SKY GALLERY」、屋上展望空間「SKY STAGE」

○コンセプト：

渋谷スカイの眺望に空想の花々を咲かせ、祝祭性のある景色を演出します。連続するガラス窓をおおった空想の花々。開かれた眺望から差し込む多彩な光。回廊に沿って鮮やかに変化する花々越しの景色。長い冬を越えて春に至ることを予感させる、すべての人へ送るウィンターギフトです。

○特設ページ：[https://www.shibuya-scramble-square.com/sky/flower\\_wrapping](https://www.shibuya-scramble-square.com/sky/flower_wrapping)



▲「SKY GALLERY」イメージ①



▲「SKY GALLERY」イメージ②

○グラフィックデザイナー：

GOO CHOKI PAR (ゲーチャョキパー)

浅葉球・飯高健人・石井侖の三人のグラフィックデザイナーで活動するデザインユニット。言語・思考を超えた「ビジュアルコミュニケーション」を軸とし、さまざまな領域で創作活動を行っている。これまでに ISSEY MIYAKE、NIKE、Redbull、BE AT TOKYO などのグラフィックを手がけ、「東京 2020 大会」において、パラリンピックのアイコンックポスターを制作。

参考 WEB サイト：<https://gcp.design/>



## ■Xmas Special Lighting & Sound

○開催日時：2021 年 11 月 25 日 (木) ～12 月 25 日 (土)

○実施概要：

毎日 19 時より、クリスマスムードを盛り上げる特別音響とともに、SHIBUYA SKY の屋上のサーチライト「CROSSING LIGHT」が天空に打ち上げられる期間限定の演出を実施します。また、渋谷スクランブルスクエアのビルを彩る照明は、クリスマスカラーにきらめき、街と一体となってクリスマスシーズンをお祝いします。

※ビルの照明は、12 月 1 日 (水) のみ「世界エイズデー」にあわせて赤く点灯します



▲「CROSSING LIGHT」演出



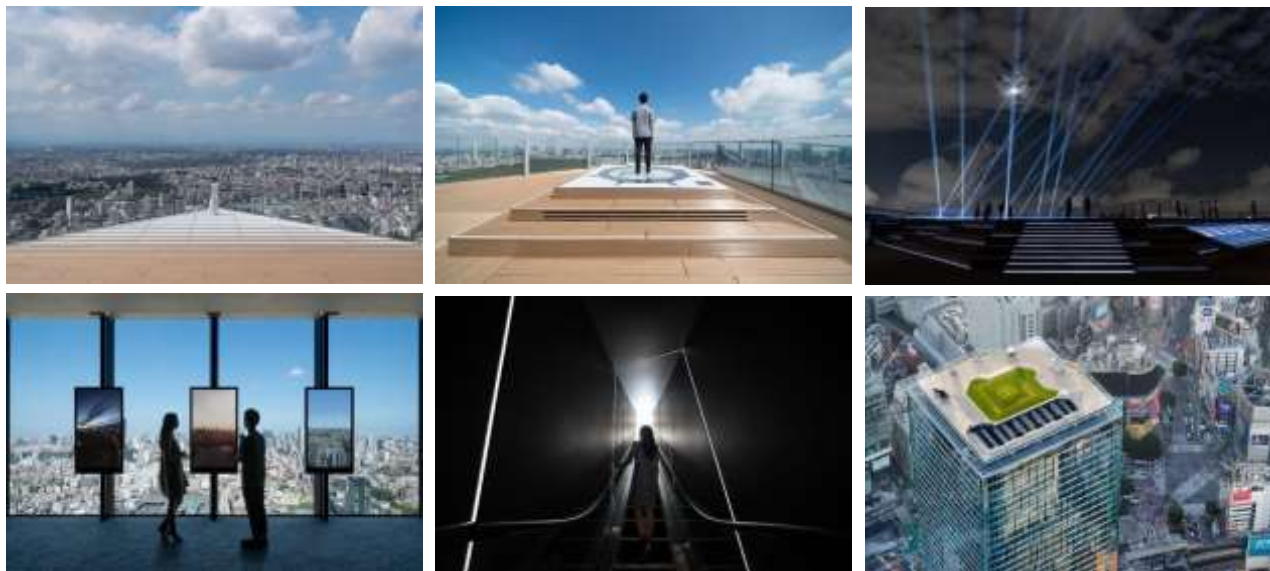
▲渋谷スクランブルスクエアのビル LED 照明



## ■SHIBUYA SKY 概要

本施設は、14階～45階 上昇空間「SKY GATE」、日本最大級の屋上展望空間「SKY STAGE」、46階 屋内展望回廊「SKY GALLERY」の3つのゾーンで構成され、渋谷上空ならではの非日常的な空間演出と圧倒的な“解放感”を味わいながら360°一望できるパノラマビューの眺望が話題となり、多くの方にご来場いただいています。

名称： SHIBUYA SKY  
 フロア： 14階（チケットカウンター）、45階・46階（屋内展望施設）、屋上（屋上展望空間）  
 高さ： 地上約230m（屋上）  
 営業面積： 屋上展望空間 約2,500㎡、屋内展望施設 約3,000㎡  
 営業時間： 10:00～22:30（最終入場 21:20）  
 ※最新の営業時間は渋谷スカイ公式WEBサイトをご確認ください  
 休館日： 年中無休 ※但し、臨時休館となる場合があります



## ■SHIBUYA SKY 入場チケット

（料金はすべて税込）

購入方法		WEBチケット（チケット予約）	窓口チケット（当日券のみ）
購入方法		オフィシャルWEBサイト	14階チケットカウンター
料金	大人（18才以上）	1,800円(税込)	2,000円(税込)
	中・高校生	1,400円(税込)	1,600円(税込)
	小学生	900円(税込)	1,000円(税込)
	幼児（3～5才）	500円(税込)	600円(税込)
	3才未満	無料	無料

※再入場およびチケットの払い戻しはできません

※障がい者手帳をお持ちの方とその介助者（1名まで）は半額となります

ご来場時にチケットカウンターにて障がい者手帳をご提示ください

※当日の混雑状況により、チケットの購入、ご入場までに待ち時間が発生する場合があります

### <WEBチケットの購入にあたっての注意事項>

※チケット購入サイト「webket」（<https://webket.cpnw.jp/regist>）の会員登録が必要です

※支払方法は、クレジットカード払いおよびコンビニ払いのみです

### <ご入場にあたってのお願い>

※SHIBUYA SKYは、地上約230mの屋上展望空間を有する施設です

※お客様の安全確保のため、持込み禁止物や禁止行為のルールを定めています

※詳しくは、オフィシャルWEBサイト <https://www.shibuya-scramble-square.com/sky/ticket/#sec-note>

館内にて掲示している案内サインなどをご確認ください

※ルールをお守りいただけない場合、ご入場のお断りやご退場をお願いする場合があります

### ◇お問合せ先

<チケット関連>

株式会社グッドフェローズ TEL：0422-27-6238 9:30～17:00（年中無休）

<施設関連>

展望施設「SHIBUYA SKY（渋谷スカイ）」E-mail：[shibuya-sky@scsq.co.jp](mailto:shibuya-sky@scsq.co.jp)

<安心・安全への取り組み>

■施設としての取り組み

- ・従業員の勤務前の検温・健康チェックの実施
- ・従業員へのマスク着用と手洗い・手指消毒・うがい徹底の励行
- ・出入口にアルコール消毒液の設置、消毒液を用いた清掃の強化
- ・館内・バックゾーン各所に三密を避ける啓蒙サインやポスターなどの設置
- ・飲食店の対面座席廃止や客席の間引き、電子決済の推奨を実施
- ・お手洗い内のジェットタオル、一部の休憩スペースなどの利用を中止

■お客さまへのお願い

- ・館内におけるお客さま同士、また従業員との一定の距離の確保をお願いします
- ・ご来館の際は、最少人数でのご来館、マスクの着用にご協力ください
- ・体調がすぐれない場合のご来館を見合わせてください
- ・混雑時におけるお客さま入館制限実施にご理解とご協力をお願いします

※詳しくは、公式ホームページや施設内にて掲示している案内サインでご確認ください。

また、新型コロナウイルス感染拡大防止の観点から、営業時間を変更している可能性があります。

最新の情報は、公式ホームページをご確認ください。何卒ご理解賜りますようお願い申し上げます。

<渋谷スクランブルスクエア 概要>

名称： 渋谷スクランブルスクエア／SHIBUYA SCRAMBLE SQUARE  
事業主体： 東急(株)、東日本旅客鉄道(株)、東京地下鉄(株)  
所在： 東京都渋谷区渋谷2丁目24番12号  
用途： 事務所、店舗、展望施設、駐車場など  
延床面積： 第Ⅰ期(東棟)約181,000㎡、第Ⅱ期(中央棟・西棟)約96,000㎡  
階数： 第Ⅰ期(東棟)地上47階地下7階、  
第Ⅱ期(中央棟)地上10階地下2階、(西棟)地上13階地下5階  
高さ： 第Ⅰ期(東棟)約230m、第Ⅱ期(中央棟)約61m、(西棟)約76m  
設計者： 渋谷駅周辺整備計画共同企業体  
※(株)日建設計、(株)東急設計コンサルタント、(株)JR東日本建築設計、  
メトロ開発(株)  
デザイン・インテリア： (株)日建設計、(株)隈研吾建築都市設計事務所、(有)SANAA事務所  
運営会社： 渋谷スクランブルスクエア(株)  
※東急(株)、東日本旅客鉄道(株)、東京地下鉄(株)の3社共同出資  
開業： 第Ⅰ期(東棟)2019年11月1日  
第Ⅱ期(中央棟・西棟)2027年度  
URL： <https://www.shibuya-scramble-square.com>



▲渋谷スクランブルスクエア外観

<本件に関する報道関係者さまからのお問合せ先>

渋谷スクランブルスクエア PR 事務局 (株式会社サニーサイドアップ内)

担当：金井 (080-7310-0134)、齋藤 (090-6531-6108)、福井、岩崎

E-mail : scramble\_square\_pr@ssu.co.jp